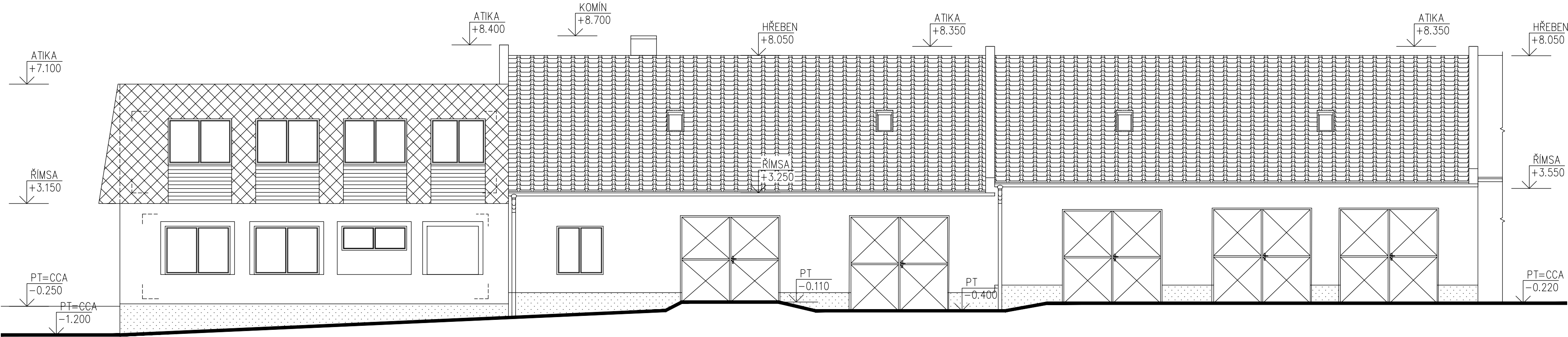


POHLED ZÁPADNÍ – STÁVAJÍCÍ STAV



LEGENDA MATERIÁLU – STÁVAJÍCÍ

- KRYTINA – GARÁŽE – SKLÁDANÁ KERAMICKÁ KRYTINA  
BARVA – ČERVENÁ  
DEŠŤOVÉ SVODY, ŽLABY – POZINKOVANÝ PLECH, BARVA – PŘÍRODNÍ
- ADMINISTRATIVNÍ OBJEKT – OBLOŽENÍ ZÁPADNÍ ČÁSTI FASÁDY/STŘEŠNÍ KCE Z AZBESTOCEMENTOVÝCH ŠABLON  
BARVA – ČERVENÁ  
DŘEVĚNÝ OBKLAD Z PRKEN – BARVA HNĚDÁ  
DEŠŤOVÉ SVODY, ŽLABY – POZINKOVANÝ PLECH, BARVA – PŘÍRODNÍ
- PŘÍSTAVBA VSTUPU – TRAPÉZOVÝ PLECH  
BARVA – POZINK
- ATIKY – OPLECHOVÁNÍ ATIK Z POZINKOVANÉHO PLECHU
- ŘÍMSY – ADMINISTRATIVNÍ OBJEKT – ZDĚNÉ+VENKOVNÍ VÁPENOCEMENTOVÁ OMÍTKA, BARVA – SVĚTLE RŮŽOVÁ  
GARÁŽE – DŘEVĚNÉ+NÁTĚR
- VENKOVNÍ FASÁDA – VÁPENOCEMENTOVÁ OMÍTKA, BARVA SVĚTLE ŽLUTÁ  
ŠAMBRÁNY KOLEM OKEN (SEVERNÍ A VÝCHODNÍ FASÁDA – ZÁZEMÍ K DÍLNÁM) – VÁPENOCEMENTOVÁ OMÍTKA
- ŠAMBRÁNY KOLEM OKEN (SEVERNÍ A VÝCHODNÍ FASÁDA – ADMINISTRATIVNÍ OBJEKT) – VÁPENOCEMENTOVÁ OMÍTKA  
BARVA BILÁ
- VENKOVNÍ OKNA – GARÁŽE – OKNA ZE SKLEBETONOVÝCH TVÁRNIC "LUXFERY"  
ADMINISTRATIVNÍ OBJEKT – PLASTOVÁ OKNA SE ZASKLENÍM Z IZOLAČNÍHO DVOJSKLA
- VENKOVNÍ VRATA – GARÁŽ – OCELOVÁ DO OCELOVÝCH PROFILŮ, VRATA OTEVÍRAVÁ
- VENKOVNÍ DVEŘE – ADMINISTRATIVNÍ OBJEKT – PLASTOVÉ VENKOVNÍ DVEŘE, PROSKLENÉ  
GARÁŽE – DŘEVĚNÉ DVEŘE VČETNĚ DŘEVĚNÉ ZÁRUBNĚ
- SOKL – OMÍTKA VÁPENOCEMENTOVÁ, BARVA – SVĚTLE RŮŽOVÁ
- ZÁBRADLÍ – OCELOVÉ KONSTRUKCE OPATŘENÉ NÁTĚREM

POZNÁMKA

- PODKLADEM PRO ZPRACOVÁNÍ PROJEKTOVÉ DOKUMENTACE BYLY POUŽITY STÁVAJÍCÍ MATERIÁLY–  
–PROJEKTOVÁ DOKUMENTACE STAVEBNÍCH ÚPRAV Z ROKU 07/2018  
–ZAMĚŘENÍ OBJEKTU PROVEDENO POMOCÍ LASEROVÉHO DÁLKOMĚRU HILTI A DŘEVĚNÉHO DVOUMETRU

±0.000=1.NADZEMNÍ PODLAŽÍ				Paré číslo:	
Vypracoval			Zodpovědný projektant	Projektant:	
ING. JOSEF SLABÝ			ING. JOSEF SLABÝ		ING.JOSEF SLABÝ ARNOLEC 30 588 27 JAMNÉ U JIH.
Investor:	KSÚSV, příspěvková organizace se sídlem KOSOVSKÁ 1122/16, 586 01 JIHLAVA				Zakázka čís. 43/07/2020
Stavba:	<b>REVITALIZACE AREÁLU KSÚSV – – STŘEDISKO VELKÁ BÍTEŠ DOKUMENTACE PRO PROVÁDĚNÍ STAVBY</b>				Datum 07/2020
Akce:					Stupeň PDPS
Objekt:					Formát 3A4
Soubor:					Měřítko 1:100
Část,profese					D. ARCHITEKTONICKÉ A STAVEBNĚ TECHNICKÉ ŘEŠENÍ
Obsah:	Pohled západní – stávající stav				Příloha číslo 05